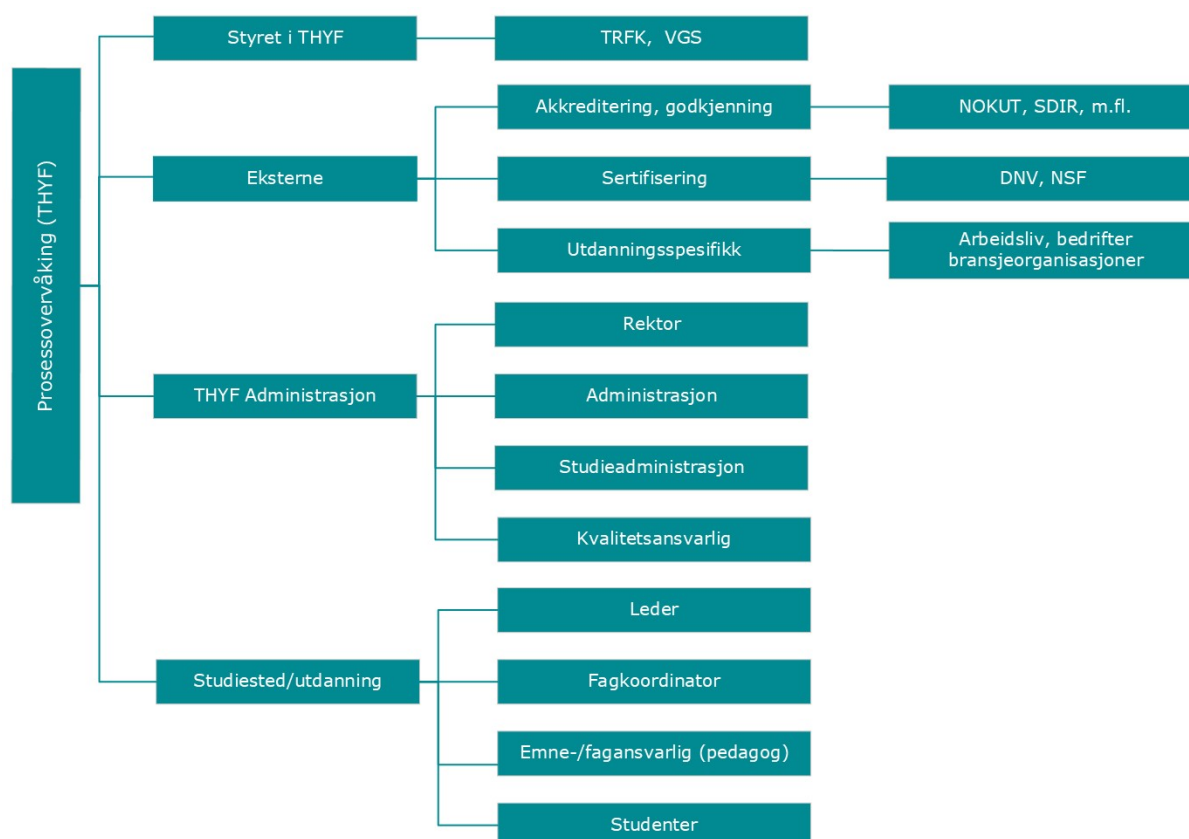
 Trøndelag høyere yrkesfagskole				Dok.id.: 1.2.4
Kapittel 2.2 Prosesskontroll				MTP
Utgave: 0.04	Skrevet av: HANMI	Gjelder fra: 21.02.2023	Godkjent av: Ikke styrt	Sidenr: 1 av 2

2.2 Prosesskontroll

Trøndelag høyere yrkesfagskole (THYF) har gjennomført en kartlegging av prosesser som påvirker kvaliteten på undervisning og opplæring foretatt ved skolen. Kartleggingen er knyttet til kartlegging av aktuelle interesseparter gjennomført i forhold til kapittel 2.1.4.

Kartleggingen viser sammenhengen mellom interesseparter og faktorer/forhold som påvirker undervisning og opplæring, se figur 2.2.1 og avsnitt 2.2.1.



Figur 2.2.1: Prosessovervåking ved Trøndelag høyere yrkesfagskole (THYF).

2.2.1 Prosesser

Detaljer fra kartleggingen er beskrevet i prosedyre 2.2.1.1 *Prosessovervåking* og omfatter følgende punkter:

- Påkrevde dokumenterte prosedyrer, jfr. standardens kapittel 2.2.1.
- Hvordan kvalitetsledelsessystemet driftes og vedlikeholdes.
- Sammenhengen mellom prosesser innen THYF.
- Hvordan og til hvilken grad THYF vurderer og håndterer risiko.
- Eierskap til prosessene og hvordan de overvåkes (KPI¹er)
- Hvordan kjøpte tjenester² overvåkes

¹ KPI står for «Key Performance Indicators» og representerer måletall som brukes for å evaluere måloppnåelse.

2.2.2 Prosessendringer

Administrative endringer håndteres av eier gjennom styret for THYF. Dette gjelder spesifikt ansettelse av rektor.

Rektor håndterer endringer innenfor administrasjonen i overensstemmelse med styret og styrets leder, og tilsvarende når det gjelder endringer ved avdelingene.

PRO.2.2.2.1 beskriver i detalj hvordan endring i organisasjon, organisasjonens prosesser og aktiviteter håndteres. Finnes denne eller tilsvarende?

Kryssreferanser

[PRO.2.2.1.1 Prosessovervåking - prosesskontroll](#)

Eksterne referanser

[2.2 Process control](#)

[Forskrift om høyere yrkesfaglig utdanning ved Trøndelag høyere yrkesfagskole](#)

[.18 Høyere yrkesfaglig utdanning - lov og forskrifter](#)

[.19.1 Styrevedtekter for Trøndelag høyere yrkesfagskole](#)

[.19.2 Delegasjonsreglement for Trøndelag høyere yrkesfagskole](#)

² Eksempel på innkjøpte tjenester er eksternt gjennomførte kurs, innleie av eksterne instruktører og liknende.